

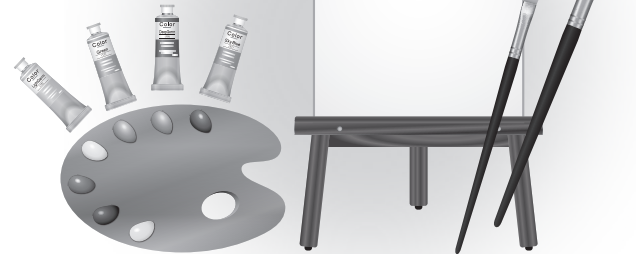
国府宮を描く会のご案内

第63回



平成29年 国府宮宮司賞(中学3年生)

はだか祭で知られる尾張総社の国府宮では、子供達の郷土愛を育むため本年も「国府宮を描く会」を下記の通り開催いたします。奮ってご参加くださいますよう、ご案内申し上げます。



- 場 所** 尾張大國霊神社(国府宮)附近
写生範囲は神社を中心に
●名鉄本線より東 ●稲沢中学校、第二鳥居より北 ●大江川より西 ●稲沢自動車学校より南
- 期 日** 平成30年4月1日(日)～7日(土)
- 受 付** 神社境内楼門西側 特設テント 午前8時30分より
- 提 出** 4月7日(土)の午後5時までに描き上げて社務所へ提出してください。
- 用 紙** 画用紙(四つ切)当日受付でお渡し致します。
- 参加資格** 幼保園児・小学生・中学生
- 材 料** 油絵具以外は自由
- 注意事項**
 - 画用紙は一人に一枚しかお渡しいたしません。
 - 画用紙の裏には、必ず新学年・学校名・氏名・画題をご記入ください。
 - 自転車は神社駐車場の臨時自転車置場に置いてください。
 - 電車の線路内には決して立ち入らないでください。
 - 車の往来のはげしい道路上では写生しないでください。
 - 参道や境内を汚したり、木の枝を折ったりしないでください。
 - 紙くずは必ずゴミ籠に捨ててください。
 - 建物にあがったり、よごしたり、又キズをつけたりしないでください。
 - 文化センター或いはマンション等の屋上での写生は禁止いたします。



平成29年 稲沢市長賞受賞作品(中学2年生)

- 審査員** 稲沢市内の元美術関係の先生方
- 各 賞**
 - 宮 司 賞** 1名 **稲 沢 市 長 賞** 1名 **稲 沢 市 教 育 委 員 会 賞** 1名 **桜まつり会長賞** 1名
 - 特 別 賞** 国府宮賞／10名(各学年1名) 中日新聞賞／10名(各学年1名) サクラクレパス賞／10名(各学年1名)
 - 入 選** 各学年 佳作数の2割 **佳 作** 各学年 出品数の3割程
- 表 彰 式** 5月5日(子どもの日)午前10時より神社で行います
- 展 示** 5月3日より6日まで神社境内にて展示並特別賞はホームページに掲載します。
<http://www.konomiya.or.jp/> (作品展)
- そ の 他** ※出品作品はお返ししません。※写生会に提出された作品はポスター等に使用する場合があります。
※当日、参道にて第32回稲沢桜まつりも開催されますので、併せてご案内申し上げます。

主 催／尾張大國霊神社(国府宮)氏子崇敬者会
後 援／稲沢市・稲沢市教育委員会・稲沢桜まつり実行委員会・
中日新聞社
協 賛／株式会社サクラクレパス